

















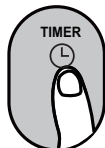


## Impostazione del TIMER

**TIMER ON/OFF - Imposta l'intervallo di tempo entro il quale l'unità si accenderà/spegnerà automaticamente.**

### Impostazioni TIMER ATTIVO

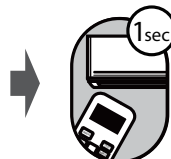
Premere il pulsante TIMER per avviare la sequenza temporale ON.



Premere i pulsanti su e giù di Temp. per più volte, al fine di impostare l'ora desiderata in cui si accende l'unità.

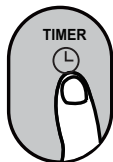


Puntare il telecomando all'unità e attendere 1 secondo, il TIMER ON verrà attivato.



### Impostazione TIMER DISATTIVO

Premere il pulsante TIMER per avviare la sequenza temporale OFF.



Premere i pulsanti su e giù di Temp. per più volte, al fine di impostare l'ora desiderata in cui si spegne l'unità.



Puntare il telecomando all'unità e attendere 1 secondo, il TIMER OFF verrà attivato.

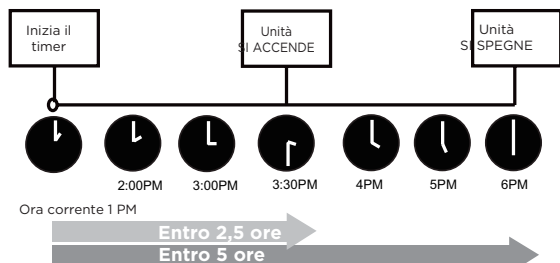
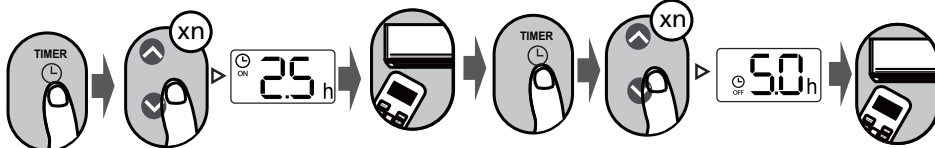


#### NOTA:

- Quando si imposta TIMER ATTIVO o TIMER DISATTIVO, il tempo aumenta di 30 minuti ad ogni click, fino a 10 ore. Da 10 ore fino a 24, ad ogni click aumenta di 1 ora (ad esempio, premere 5 volte per ottenere 2,5 ore e premere 10 volte per ottenere 5 ore). Il timer tornerà a 0.0 dopo 24 ore.
- Annulla entrambe le funzioni impostando il timer su 0.0 ore.

### Impostazione del TIMER ATTIVO/DISATTIVO (esempio)

Si nota che le ore impostate per entrambe le funzioni si riferiscono alle ore successive all'ora corrente.

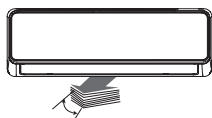


Per esempio: Il timer corrente è 13:00, secondo come viene impostato il timer come sopra indicato, l'unità si accenderà entro 2,5 ore (15:30) e si spegnerà alle 18:00.

## Come usare le funzioni avanzate

### Funzione Swing (Rotazione)

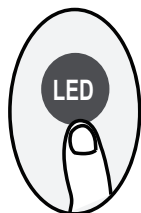
Premere il pulsante Swing (Rotazione)



L'aletta orizzontale oscillerà su e giù automaticamente quando si preme il pulsante Swing (Rotazione). Premi di nuovo per fermare il movimento.

Tenere premuto questo pulsante per più di 2 secondi, la funzione di oscillazione verticale dell'aletta è attivata. (Dipende da modello)

### DISPLAY LED



Premere il pulsante LED.

Premere questo pulsante per accendere e spegnere il display dell'unità interna.

## Funzione Silence (Silenzio)

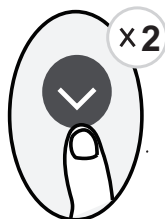


Tenere premuto il pulsante Fan per più di 2 secondi per attivare/disattivare la funzione Silence (Silenzio).

A causa del funzionamento a bassa frequenza del compressore, le prestazioni di raffreddamento e riscaldamento possono essere ridotte. Per annullare la funzione di Silenzio, premere il pulsante ON/OFF (ACCESO/SPENTO), Mode (Modalità), Sleep (Modalità notturno), Turbo o Clean (Pulizia) durante il funzionamento.

## Funzione 8 °C

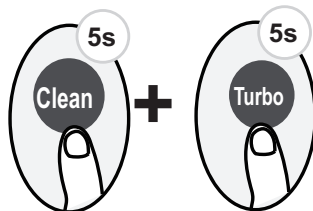
Premere questo pulsante 2 volte entro un secondo in modalità HEAT (RISCALDAMENTO) e impostare la temperatura a 16 °C/60 °F o 20 °C/68 °F



L'unità funzionerà ad alta velocità della ventola (mentre il compressore è acceso) con la temperatura impostata automaticamente su 8 °C/46 °F.

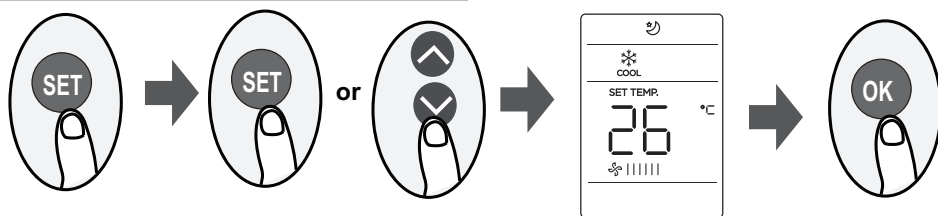
Per disattivare questa funzione, premere On/Off (Acceso/Spento), Sleep (Modalità notturno), Mode (Modalità), Fan (Ventola) e Temp. durante il funzionamento.

## Funzione LOCK (BLOCCO)



Per attivare la funzione Lock (Blocco), premere a lungo i pulsanti **Clean (Pulizia)** e **Turbo** contemporaneamente per più di 5 secondi. In questo caso, tutti i pulsanti non risponderanno. Per sbloccare, premere a lungo nuovamente questi due pulsanti per due secondi.

## Funzione SET (IMPOSTAZIONE)



- Premere il pulsante SET (IMPOSTAZIONE) per accedere all'impostazione della funzione, poi premere il pulsante SET (IMPOSTAZIONE) o il pulsante TEMP o TEMP per selezionare la funzione desiderata. Il simbolo selezionato lampeggerà nell'area del display, premere il pulsante OK per confermare.
- Per annullare la funzione selezionata, è sufficiente eseguire le stesse procedure di cui sopra.
- Premere il pulsante SET (IMPOSTAZIONE) per scorrere le funzioni operative come segue:  
Sleep (modalità notturna) () → Follow Me (Seguimi) () →  
AP mode (Modalità AP) ()

### Funzione di Sleep (modalità notturna)



La funzione SLEEP (MODALITÀ NOTTURNA) è utilizzata per risparmiare l'uso di energia durante il sonno (e servono le stesse impostazioni di temperatura per rimanere confortevole). Questa funzione è attivabile solo tramite telecomando.

Per i dettagli, vedere "Operazione modalità notturna" nel "MANUALE DELL'UTENTE".

**Nota:** La modalità SLEEP (MODALITÀ NOTTURNO) non è disponibile in modalità FAN (VENTOLA) o DRY (ASCIUGATURA).

### FRESH (FRESCHEZZA):

Quando viene avviata la funzione FRESH (FRESCHEZZA), il generatore di ioni viene alimentato e comincia a purificare l'aria nella stanza.

### Funzione Follow me (Seguimi) ()

La funzione FOLLOW ME (SEGUIMI) consente al telecomando di misurare la temperatura della sua posizione attuale e inviare questo segnale al condizionatore d'aria ogni 3 minuti. Quando si utilizzano le modalità AUTO, COOL (RAFFREDDAMENTO) o HEAT (RISCALDAMENTO), la misurazione della temperatura ambiente effettuata dal telecomando (invece che dall'unità interna) consentirà al condizionatore d'aria di ottimizzare la temperatura intorno a te e garantire il massimo comfort.

**NOTA:** Tenere premuto il pulsante Turbo per sette secondi per attivare/disattivare la funzione di memoria della funzione Follow Me (Seguimi).

- Se la funzione di memoria è attivata, sul display viene visualizzato "On" per 3 secondi.
- Se la funzione di memoria è disattivata, sul display viene visualizzato "OF" per 3 secondi.
- Mentre la funzione di memoria è attivata, premere il pulsante ON/OFF, cambiare modalità o l'interruzione di corrente non annullerà la funzione Follow Me (Seguimi).

### Funzione AP ()

Scegliere la modalità AP per eseguire la configurazione della rete wireless. Per alcune unità, il pulsante SET (IMPOSTAZIONE) non serve in questo caso. Per accedere alla modalità AP, premere a lungo il pulsante LED sette volte in 10 secondi.

---

Tutte le immagini nel manuale sono solo a scopo esplicativo. La forma effettiva dell'unità acquistata può essere leggermente diversa, ma le operazioni e le funzioni sono le stesse. La società non sarà responsabile per qualsiasi informazione erroneamente stampati. Il design e le specifiche del prodotto per motivi, come il miglioramento del prodotto, sono soggette a modifiche senza preavviso.

Si prega di consultare il produttore al numero +30 211 300 3300 o con l'Agenzia Commerciale per ulteriori dettagli. Eventuali futuri aggiornamenti al manuale verranno caricati sul sito del servizio e si consiglia di controllare sempre la versione più recente.



Scansiona qui per scaricare l'ultima versione di questo manuale.  
[www.inventorairconditioner.com/media-library](http://www.inventorairconditioner.com/media-library)