

econIQ

Τεχνολογία AI ECO Drive  
και Ενεργειακή Κλάση A+++ σε ψύξη και θέρμανση,  
για υψηλή απόδοση και χαμηλή κατανάλωση!



Eco Drive AI



Ενεργειακή κλάση  
σε ψύξη και θέρμανση



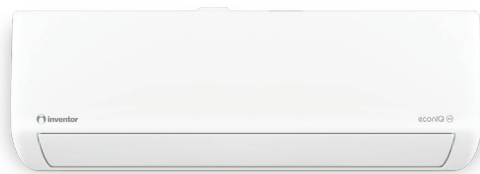
Αθόρυβη  
Λειτουργία



Λειτουργία  
Follow Me



Ροή Αέρα 4  
Κατευθύνσεων



Η εφαρμογή είναι συμβατή με Siri Shortcuts, Google Assistant<sup>1</sup> και Amazon Alexa<sup>2</sup>.

<sup>1</sup>Το λογότυπο Google αποτελεί trademark της Google LLC. Η λειτουργία Google Assistant δεν είναι διαθέσιμη σε κάποιες χώρες και γλώσσες.  
<sup>2</sup>Τα Amazon, Alexa και τα σχετιζόμενα λογότυπα αποτελούν trademarks της Amazon.com, Inc. ή των θυγατρικών της.



Wi-Fi Standard  
με φωνητικές εντολές



Breeze Away



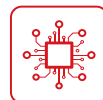
Hotel Menu



Κεντρικός Έλεγχος  
εως 64 μονάδες



Remote  
On/Off



Συμβατότητα  
με BMS



Χρυσή  
Προστασία



Φίλτρο Αποστείρωσης  
HEPA & Τριπλής Δράσης

MODEL		EQI-09WFI/EQO-09	EQI-12WFI/EQO-12	EQI-18WFI/EQO-18	EQI-24WFI/EQO-24	
Ψυκτική Απόδοση (Btu/h)		8.872 (3.412-11.942)	11.942 (4.777-13.649)	17.061 (6.824-20.414)	23.885 (5.459-30.027)	
Ψυκτική Απόδοση (kWatt)		2.6 (1.0-3.5)	3.5 (1.4-4.0)	5.0 (2.0-6.1)	7.0 (1.60-8.80)	
Θερμική Απόδοση (Btu/h)		9.895 (2.730-12.224)	12.966 (3.753-13.990)	18.425 (4.777-23.202)	24.908 (5.801-30.708)	
Θερμική Απόδοση (kWatt)		2.9 (0.8-3.7)	3.8 (1.1-4.1)	5.4 (1.4-6.8)	7.3 (1.70-9.00)	
Εποχιακή Απόδοση (Σύμφωνα με EN14825)	Ψύξη	Φορτίο Σχεδιασμού (kW)	2.6	3.5	5.0	7.0
		Ενεργειακή Κλάση	A+++	A+++	A+++	A+++
		SEER	8.8	8.6	8.5	8.5
		Ετήσια Κατανάλωση Ρεύματος (kWh/έτος)	104	143	206	289
	Θέρμανση (Μέση Ζώνη)	Φορτίο Σχεδιασμού (kW)	2.5	2.6	4.0	5.1
		Ενεργειακή Κλάση	A++	A++	A++	A++
		SCOP	4.7	4.7	4.6	4.6
		Ετήσια Κατανάλωση Ρεύματος (kWh/έτος)	745	775	1218	1553
	Θέρμανση (Θερμή Ζώνη)	Φορτίο Σχεδιασμού (kW)	2.6	3.2	4.4	5.1
		Ενεργειακή Κλάση	A+++	A+++	A+++	A+++
		SCOP	6.0	6.2	5.8	5.3
		Ετήσια Κατανάλωση Ρεύματος (kWh/έτος)	607	729	1,063	1,347
Τάση/ Συχνότητα/Φάση (V/Hz/Ph)		220-240/50/1	220-240/50/1	220-240/50/1	220-240/50/1	
Ρεύμα Λειτουργίας (A)	Ψύξη	4.4(0.35-5.82)	4.7(0.6-6.9)	6.17 (0.72-7.90)	9.21 (0.40-14.30)	
	Θέρμανση	4.45(0.32-4.76)	4.3 (0.7-6.3)	6.2 (1.1-7.60)	8.46 (1.06 - 14.8 )	
Κατανάλωση (kW)	Ψύξη	0.634 (0.08-1.30)	1.080 (0.13-1.55)	1.420 (0.16-1.787)	2.120 (0.10-3.30)	
	Θέρμανση	0.674 (0.07-1.075)	1.000 (0.16-1.40)	1.420 (0.23-1.75)	1.945 (0.25-3.38)	
Παροχή Αέρα (Υψηλή/Μέση/Χαμηλή/Silent) (m <sup>3</sup> /h)		660/520/360/290/150	800/610/450/380/220	960/820/620/480/340	1.150/1.090/790/635/445	
Στάθμη Θορύβου [dB(A)]	Εσωτερική Μονάδα (Αθόρυβη/Χαμηλή/Μέση/Υψηλή)	19/25/34/39	20/26/32/39	21.5/28/36/43	21.5/32.5/39.5/46	
	Εξωτερική Μονάδα	54	55	57	60	
Ηχητική Ιαχύς [dB(A)]	Εσωτερική Μονάδα	56	57	58	60	
	Εξωτερική Μονάδα	62	63	65	68	
Ικανότητα Αφύγρυνσης	L/h	1.3	1.3	1.57	3.3	
	L/day	31	31	38	79.2	
Τύπος Συμπιεστή		ROTARY	ROTARY	ROTARY	ROTARY	
Γραμμή Υγρού   Γραμμή Αερίου		1/4"   3/8"	1/4"   3/8"	1/4"   1/2"	1/4"   1/2"	
Μέγιστο μήκος σωληνώσεων (m)	Συνολικά	25	25	30	50	
	Κάθετα	10	10	20	25	
Ασφάλειες Τήξης (A)		10	10	10	16	
Καλώδια Ενταλών (Noxmm <sup>2</sup> )		5x1.5	5x1.5	5x1.5	5x2.5	
Καλώδια Παροχικά (Noxmm <sup>2</sup> )		3x1.5(Εξωτερική)	3x1.5(Εξωτερική)	3x1.5(Εξωτερική)	3x2.5(Εξωτερική)	
Διαστάσεις (ΜxΒxΥ) (mm)	Εσωτερική Μονάδα	731x207x287	824x207x287	987x226x308	1.055x231x330	
	Εξωτερική Μονάδα	765x303x555	765x303x555	890x342x673	890x342x673	
Καθαρό Βάρος (kg)		7.5 / 23.1	8.2 / 23.1	10.2/37.8	13/42	
Ψυκτικό Υγρό/Ποσότητα (g)		R32/550 (έως 5m)	R32/580 (έως 5m)	R32/850 (έως 5m)	R32/1.080 (έως 5m)	
Ποσότητα ψυκτικού υγρού ανα επιπλέον μέτρο σωλήνα (g)		12	12	12	12	
Εύρος Λειτουργίας Εξωτ. Θερμοκρασίας (°C)	Ψύξη	-15~50	-15~50	-15~50	-15~50	
	Θέρμανση	-25~24	-25~24	-25~24	-25~24	